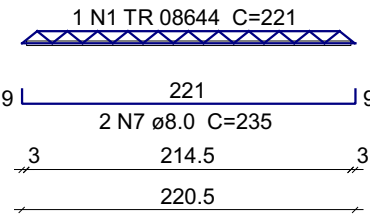


Armação positiva das lajes do pavimento Caixa d'Água (Eixo Y) Planta de vigotas pré-moldadas

escala 1:50

escala 1:50

VT1a (9 unidades)
(L1)
ESC 1:50



Relação do aço

AÇO	N	DIAM (mm)	QUANT	C.UNIT (cm)	C.TOTAL (cm)
CA60	1	TR 08644	9	221	1989
	2	5.0	62	75	4650
	3	5.0	18	23	414
	4	5.0	32	95	3040
	5	8.0	4	227	908
	6	8.0	4	261	1044
	7	8.0	18	235	4230
	8	10.0	12	97	1164
	9	10.0	4	397	1588
	10	10.0	2	443	886
	11	10.0	2	443	886
	12	12.5	8	97	776

Resumo do aço

AÇO	DIAM (mm)	C.TOTAL (m)	QUANT + 10 % (Barras)	PESO + 10 % (kg)
CA50	8.0	61.9	6	26.8
	10.0	45.3	5	30.7
	12.5	7.8	1	8.2
CA60	TR 08644	19.9	-	16.1
	5.0	81.1	-	13.7

PESO TOTAL (kg)	
CA50	65.7
CA60	29.8

Volume de concreto (C-25) = 0.7 m³

Área de forma = 11.37 m²



PREFEITURA MUNICIPAL DE ARAPIRACA

Secretaria Municipal de Infraestrutura

Projeto Estrutural em Concreto Armado

Título/ Obra: Centro de Referencia a Assistência Social - CRAS

Localização: Corredor Verde Dom Constantino Leurs, Arapiraca - Al

Proprietário/ Responsável:

Prefeitura Municipal de Arapiraca - CNPJ: 12198693/ 0001-58

Valmir Rodrigues de Albuquerque Filho
CREA/AL - 0215091841

Dados do Projeto: ÁREA DO TERRENO: 1.168,00m²
ÁREA CONSTRUIDA: 211,00m²
ÁREA DE COBERTA: 230,00m²

Assunto: Pilares, Vigas e Lajes do pavimento Caixa d'Água

Atenção: Conferir as Medidas no Local

Prancha Nº:

Desenho: SEMINFRA

Data: 23/04/2024

Escala: Indicada

15/ 15